

ТЕХНИЧЕСКОЕ СООБЩЕНИЕ от 23 февраля 2005 г.

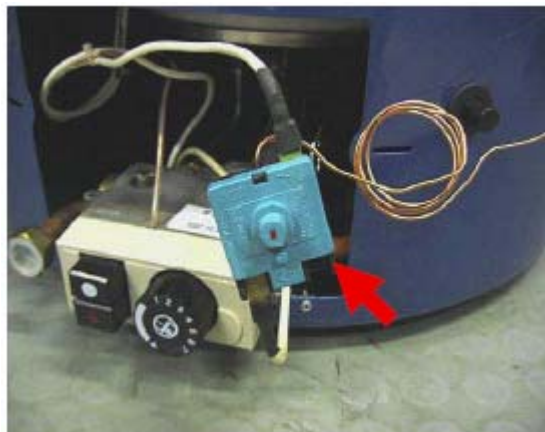
Изменения в монтаже термостата тяги

Модели: газовые напольные накопительные водонагреватели с открытой камерой сгорания.

Изменения: на всех моделях изменилось место крепления термостата тяги. Корпус термостата тяги должен крепиться на передней части водонагревателя.

Термостат тяги является устройством безопасности, которым снабжаются все газовые напольные накопительные водонагреватели с открытой камерой сгорания.

Это устройство служит для отключения подачи газа на водонагреватель в случае, каких либо нарушений процесса удаления продуктов сгорания.



Корпус термостата (обозначен красной стрелкой) перемещен на переднюю часть цоколя водонагревателя. Благодаря этому уменьшается длина электрических соединений и, как следствие, уменьшается сопротивление электрической цепи.

Благодаря внесенным изменениям решены некоторые проблемы:

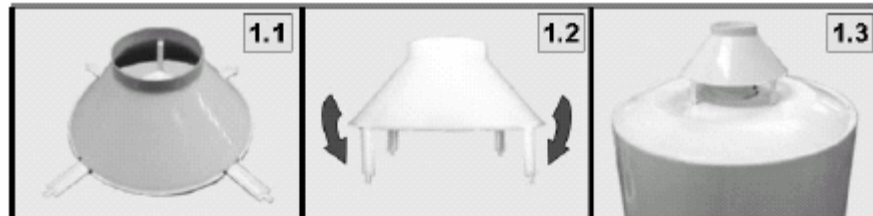
- уменьшение электрического сопротивления цепи термопары (провода стали короче) **снизило риск выключения пламени запальника**;
- **из конструкции удален пластиковый кронштейн крепления**, который часто подвергался нагреву и отлетал от места крепления;
- **облегчен доступ** к термостату тяги (упрощен монтаж).

Пластиковый канал с «липучкой», для установки капилляра термостата, будет поставляться с двумя винтами и длиной, соответствующей высоте водонагревателя.



Внесены следующие изменения в Инструкцию по монтажу и эксплуатации:

в инструкцию добавлена нижеследующая страница.



Solo per gli apparecchi predisposti • Uniquement pour les appareils prédisposés • Solo para los modelos predisuestos • Only for equipped appliances • Nur für die dafür vorgesehenen Geräte bestimmt! • Enkel voor voorbestemde toestellen • Sómente para aparelhos pre-istos • Tylko w wybranych urządzeniach • Pouze pro spotřebiče k tomu určené • Iza pre spotřebiče k tomu určené • Csak előre beállított készülékekre • Doar pentru echipamente având anumite componente • ТОЛЬКО ДЛЯ ОПРЕДЕЛЕННЫХ МОДЕЛЕЙ

